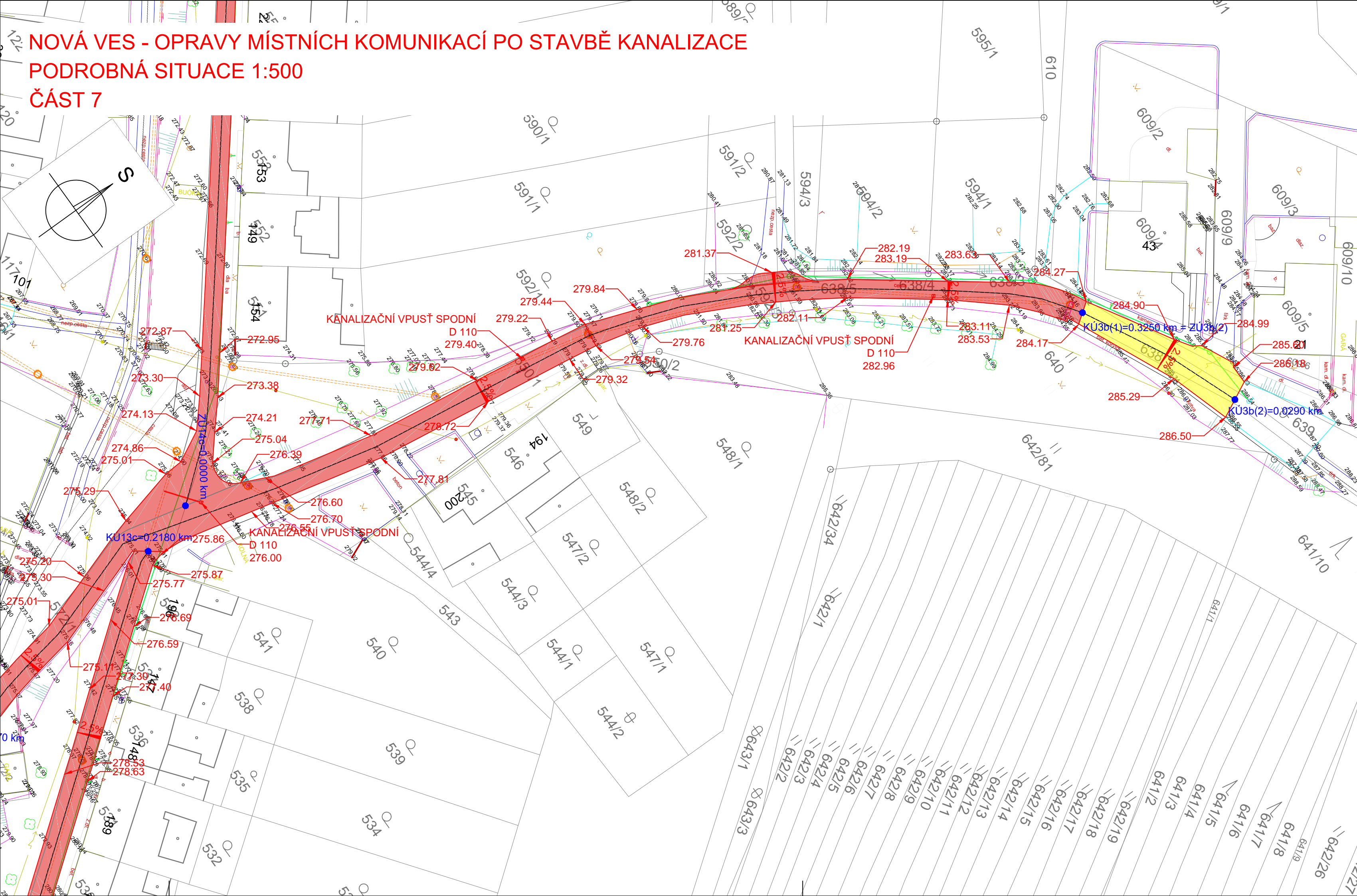


NOVÁ VES - OPRAVY MÍSTNÍCH KOMUNIKACÍ PO STAVBĚ KANALIZACE
PODROBNÁ SITUACE 1:500
ČÁST 7



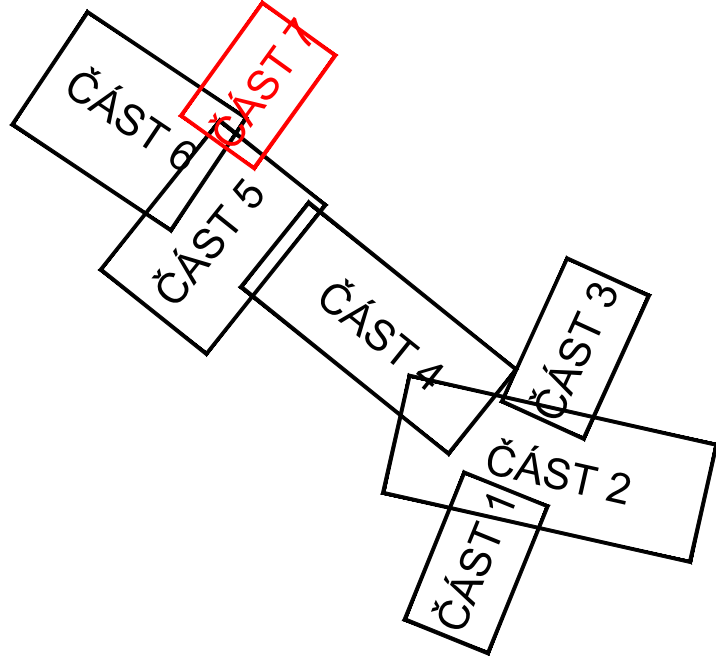
LEGENDA ZPEVNĚNÝCH PLOCH

- TYP POVRCHU A1 - RS ŠD 32/63 + SC C 8/10 + ACP 16+
- TYP POVRCHU A2 - RS ŠD 32/63 + SC C 8/10 + ACP 16+
- TYP POVRCHU A3 - SC C 8/10 + ACP 16+
- TYP POVRCHU A4 - ACP 16+
- TYP POVRCHU B1 - ACP 16+
- TYP POVRCHU B2 - STÁV. POVRCH PŘER. + ACP 16+
- TYP POVRCHU C - SC C 8/10 + ACP 16+
- TYP POVRCHU D - ACO 11
- TYP POVRCHU E - SC C 8/10 + ACP 16+ 50% ; ACP 16+ 50%
- TYP POVRCHU E - RS ŠD 32/63
- TYP POVRCHU F - BETONOVÉ PANELY

LEGENDA OSTATNÍ:

- VÝŠKY NOVÉ
- VÝŠKY STÁVAJÍCÍ
- OBRYSY KOMUNIKACÍ STÁVAJÍCÍ
- OBRYSY KOMUNIKACÍ NOVÉ
- OSA KOMUNIKACE
- VÝKOPOVÁ RÝHA (ULICE ZAHRÁDKY)

KLAD LISTŮ:



Revize	Revizi provedl	Datum revize
--------	----------------	--------------

PROJEKTY VODAM s.r.o. Galašova 158, 753 01, Hranice tel.: 581 607 107, ID schránky: zdau7fz E-mail: vodam@vodam.cz www.vodam.cz			
HIP	ING. PETR MATUŠKA	DATUM	01/2022
ZODPOVĚDNÝ PROJEKTANT	ING. PETR MATUŠKA	AUTORIZAČNÍ PODPIS	
VYPRACOVAL	ING. MARTIN CZERWEK		
TECHNICKÁ KONTROLA	ING. STANISLAV JURÁN		
ZADAVATEL	OBEC NOVÁ VES	ZAK. ČÍSLO	04.257
OKRES	BRNO-VENKOV	ARCH. ČÍSLO	2611
KRAJ	JIHOMORAVSKÝ	MĚŘITKO	1:500
PROJEKT			PARÉ
NOVÁ VES - OPRAVY MÍSTNÍCH KOMUNIKACÍ PO STAVBĚ KANALIZACE			
OBJEKT			STUPEŇ DPS
PŘÍLOHA PODROBNÁ SITUACE - ČÁST 7			ČÍSLO PŘÍLOHY D.2.7